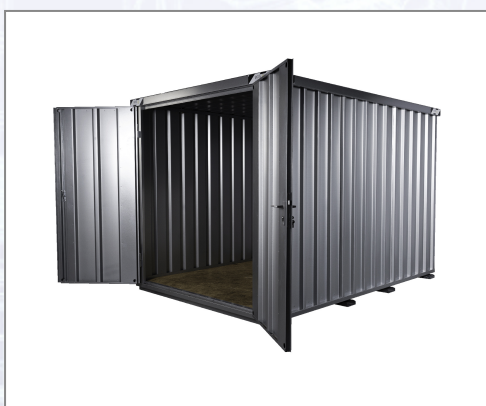


Brzomontažni kontejner 3 x 2 m



Die Schnellbaucontainer sind optimal geeignet für Bau, Industrie und Handwerk. Verzinkte, besonders stabile Ausführung aus Stahl, hergestellt aus speziell profilierten Wand- und Dachpaneelen, hochbelastbares Dach (210 kg/m²), serienmäßig mit 4 Kranösen, zulässiges Gesamtgewicht 1-3 t je nach Größe. (TÜV geprüft/GS Zeichen), gefertigt aus verwindungssteifen OSB Platten, Bodenbelastung max. 500 kg/m² bei gleichmäßiger Lastverteilung. 2-flügelige Tür (B: 1750 mm H: 1890 mm) auf der 2 m Stirnseite, Abstandhalter für den Staplertransport und zur Bodenbelüftung. Aufbau ohne Werkzeug, einfach und schnell. Dimenzije: dužina vanjska 3100

mm / unutarnja 2975 mm, širina vanjska 2100 mm / unutarnja 1975 mm, visina vanjska 2100 mm / unutarnja 1935 mm, težina ca. 410 kg.

Art.Nr.	Beschreibung	Einheit
ZSC30003X2SZ1	Brzomontažni kontejner SC3000+ 3x2m dvokrilna vrata na čeonj strani kontejnera od 2m	ST

Standorte / Kontakt

GRAZ

Lorencic GmbH Nfg. & Co KG
Puchstraße 208
8055 Graz

Tel.: +43 316 47 25 64-0
Fax: +43 316 47 25 64-77
graz@lorencic.at

WIEN - BRUNN / GEBIRGE

Lorencic GmbH Nfg. & Co KG
Anton-Bruckner-Gasse 20
2345 Brunn/Gebirge

Tel.: +43 2236 37 97 00-0
Fax: +43 2236 37 97 00-75
wien@lorencic.at

SALZBURG - WALS

Lorencic GmbH Nfg. & Co KG
Hölzlstraße 2
5071 Wals

Tel.: +43 662 88 28 26-0
Fax: +43 662 88 28 26-20
salzburg@lorencic.at

KLAGENFURT - EBENTHAL

Lorencic GmbH Nfg. & Co KG
Keplerstraße 2
9065 Ebenthal i.K.

Tel.: +43 463 36 123-0
Fax: +43 463 36 123-17
klagenfurt@lorencic.at

WELS

Lorencic GmbH Nfg. & Co KG
Paracelsusstraße 22
4600 Wels

Tel.: +43 7242 44 07 6-0
Fax: +43 7242 44 07 6-3
wels@lorencic.at

INNSBRUCK - HALL

Lorencic GmbH Nfg. & Co KG
Schlögglstraße 81
6060 Hall i. Tirol

Tel.: +43 5223 43926-0
Fax: +43 5223 43926 6210
innsbruck@lorencic.at